

## La Galerie Les Capucines

Inaugurée en 2019, la **Galerie Les Capucines** est née d'une conviction simple : l'art doit pouvoir être rencontré partout et par tous.

Installée au sein d'une MJC, au cœur du quartier des Quatre-Saisons, la galerie Les Capucines est un lieu vivant, ouvert, traversé chaque jour par des familles, des habitants, des curieux, des amateurs d'art.

De septembre à juin, la Galerie accueille peintures, photographies, sculptures et formes plastiques variées. Les expositions sont présentées pour une durée de quatre à six semaines. L'entrée est libre et gratuite aux horaires d'ouverture de la MJC.

## Conditions d'accueil

### La MJC.Onet

- Met à disposition gratuitement la Galerie
- Communique sur l'exposition
- Organise un vernissage
- Met en place des actions de médiation

### L'exposant

- Assure le transport, l'accrochage et le décrochage de l'exposition
- Peut participer à la médiation (rencontres, ateliers,...)

**Chaque exposition donne lieu à la signature d'une convention qui engage les deux parties**

## Calendrier

Les candidatures sont ouvertes de janvier à mars pour la saison suivante.

Tout dossier envoyé en dehors de cette période ne pourra être validé.

La sélection est faite durant le mois d'avril.

# Critères de sélection

Le choix de notre programmation se base sur quatre critères :

- **La singularité des œuvres**

La Galerie favorise les propositions avec une singularité de regard et une écriture artistique propre ainsi qu'une harmonie dans la force d'ensemble du projet d'exposition.

- **La qualité et la maturité du travail**

La galerie valorise des propositions abouties, avec une maîtrise technique, une cohérence et une maturité du travail présenté.

- **La diversité des formes artistiques**

Peinture, photographie, sculpture, abstraction, figuration... La Galerie veille à alterner les univers et les techniques afin d'offrir au public une saison riche et équilibrée. La Galerie veille ainsi à diversifier les disciplines (peinture, photographie, sculpture, techniques mixtes...) et à alterner les esthétiques (abstrait, figuratif, contemporain, explorations plastiques variées) tout en maintenant une complémentarité entre les expositions présentées tout au long de l'année.

Dans cette volonté d'alternance, une attention particulière est portée au renouvellement des artistes accueillis au fil des ans.

- **La dimension de partage**

En cohérence avec l'ancrage de la galerie au sein d'une MJC, les projets pouvant s'accompagner d'actions de médiation sont particulièrement appréciés (rencontres avec le public, ateliers de pratique artistique, visites commentées, ...) Ces actions peuvent être proposées par les artistes ou construites en collaboration avec l'équipe de la MJC.

## Dossier de candidature

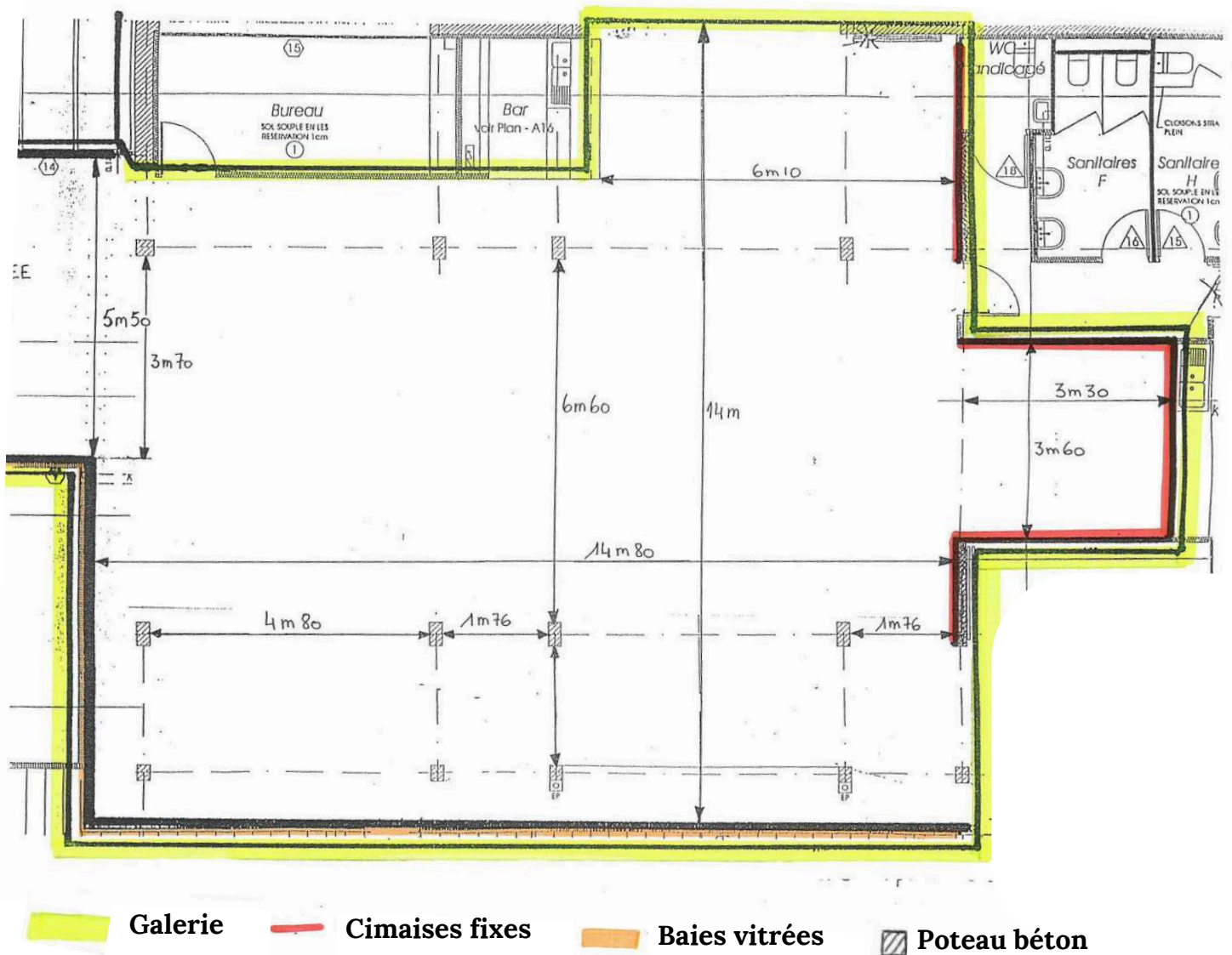
Vous souhaitez exposer à la galerie ?

Merci d'adresser un dossier complet avec les éléments ci-dessous

1. **Une note d'intention** présentant votre projet d'exposition dans la Galerie des Capucines, en précisant le nombre et la dimension des œuvres et les éventuelles actions de médiation que vous pouvez mener.
2. **Un dossier artistique** précisant votre démarche artistique avec texte et visuels des œuvres réalisées (catalogue d'exposition, vidéo, site internet,...).
3. **Une présentation de votre parcours artistique** précisant vos études, diplômes, prix et distinctions obtenues, expositions antérieures, publications,...

# Fiche technique

La Galerie représente un espace de 157 m<sup>2</sup> qu'il est possible de moduler avec des cloisons amovibles à deux volets.



## Matériel mis à disposition

- **9 livres blancs** (paravent amovible à deux volets) L : 150 cm x2 / H : 200 cm
- **16 plots blancs** (L | l | h)
  - 50 | 50 | 125 cm : quantité 4
  - 43 | 43 | 80 cm : quantité 3
  - 35 | 35 | 50 cm : quantité 3
  - 43 | 43 | 17 cm : quantité 1
  - 42 | 26 | 43 cm : quantité 1
  - Triangulaires (quantité 4) : 149 \* 149 \* 208 cm | h : 25 cm
- **Câbles perlons, tiges cimaises et crochets**
- **Spots orientables**

# Contact

## MJC Onet-le-Château

26 boulevard des capucines

12850 Onet-le-Château

05 65 77 16 00

[mjc@onet-le-chateau.fr](mailto:mjc@onet-le-chateau.fr)

[www.mjc-onet.com](http://www.mjc-onet.com)